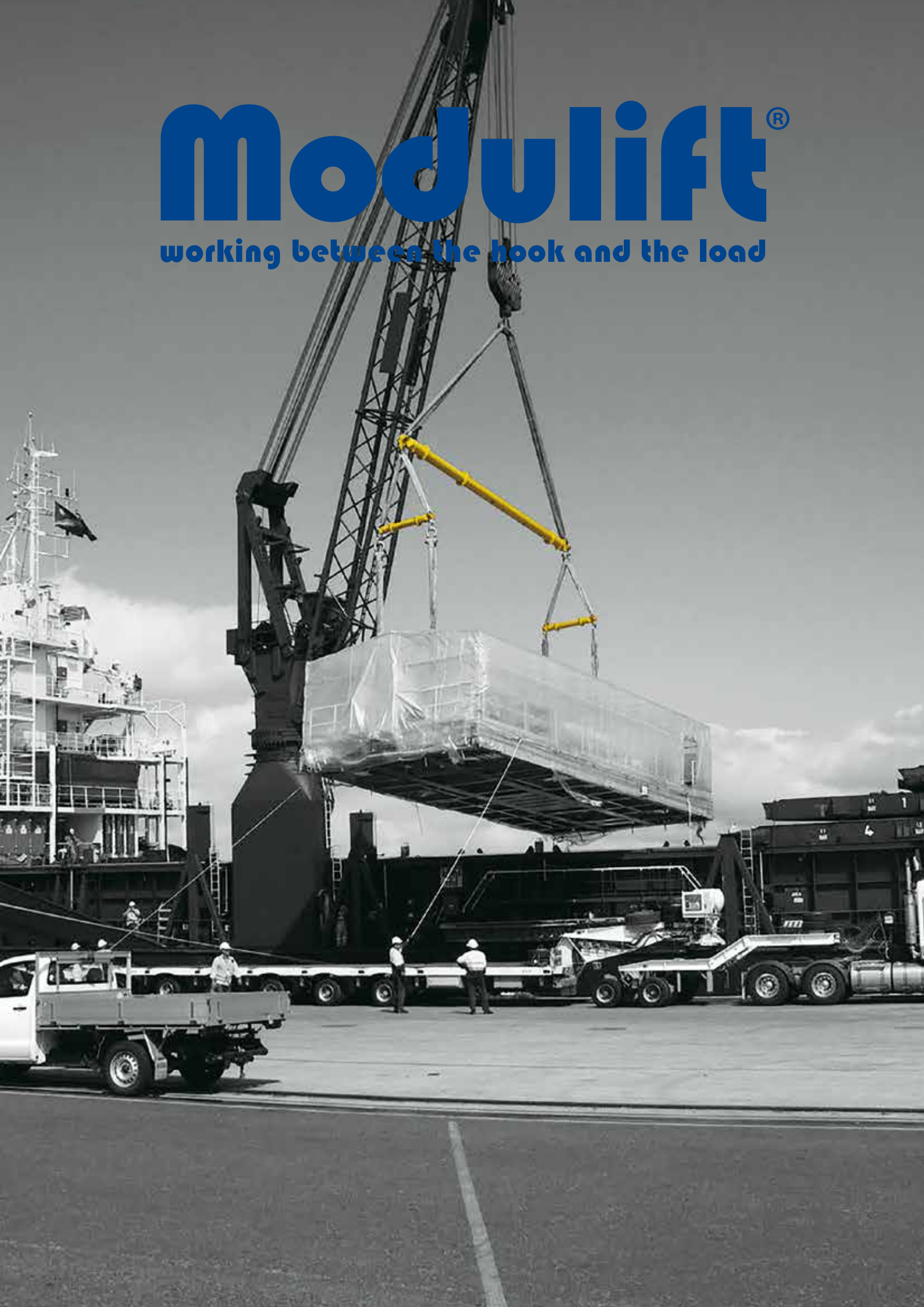
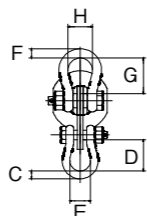
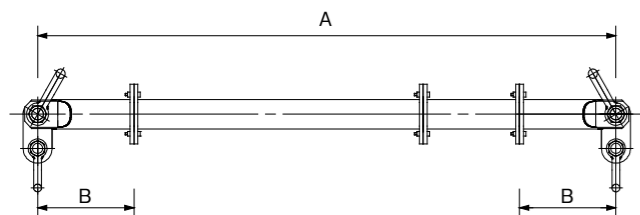


# Modulift®

working between the hook and the load





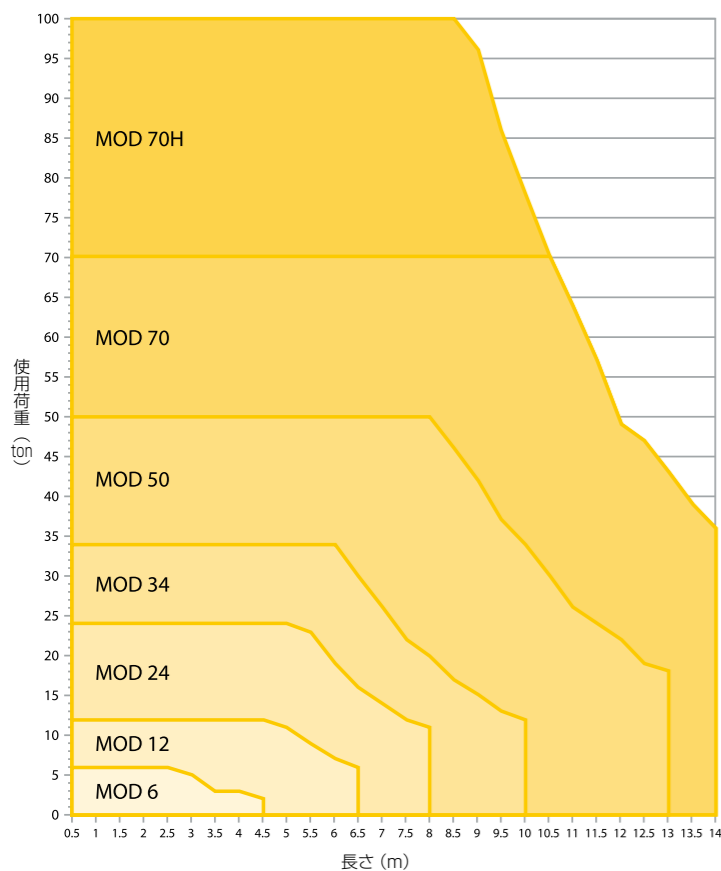
- ストラットを組み替えることにより長さ調整が可能
- 軽量で各パーツが分解できるため運搬が容易
- 在庫品のため、即納対応
- DNV GL 船級協会型式認証

型番	使用荷重	A (m)	B (mm)	C (mm)	D (mm)	E (mm)	F (mm)	G (mm)	H (mm)	シャックル使用荷重	
										上部	下部
MOD6	6t	0.4~4.5	200	17.5	60.5	42.9	24.6	71.5	51	4.75t	3.25t
MOD12	12t	0.5~6.5	250	24.6	84	58	26.9	108	68.5	8.5t	6.5t
MOD24	24t	1.0~8.0	250	35.1	119	82.5	41.1	146	98.5	17t	12t
MOD34	34t	1.0~10.0	500	41.1	146	98.5	57	178	127	25t	17t
MOD50	50t	1.0~13.0	500	57	178	127	61	197	146	35t	25t
MOD70	70t	1.0~14.0	500	61	197	146	79.5	267	184	55t	35t
MOD70H	100t	1.0~14.0	500	79.5	267	184	92	330	200	85t	55t

- ストラットの最大数：5
- 長いストラットは、吊り天秤の中央に配置して組み立ててください。
- ストラットのボルト締め付けの際はトルクレンチを使用してください。
- 上部ワイヤロープの吊り角度は90°以内にしてください。

- 下部ワイヤロープの吊り角度は6°以内にしてください。
- 最長長さ及使用荷重は、【長さ・使用荷重一覧】を参考にしてください。

長さ・使用荷重一覧



エンドユニット      ストラット      ドロップリンク



各パーツの重量

型番	ストラット	エンドユニット	ドロップリンク	上部シャックル	
				上部シャックル	下部シャックル
MOD6	長さ (m)	0.1 0.2 0.3 0.6 1.0 0.2	0.6kg	1.1kg	0.7kg
	重量 (kg)	2 2.7 3.4 5.4 8.1 3			
MOD12	長さ (m)	0.25 0.5 0.75 1.0 1.5 0.25	1.3kg	2.5kg	1.5kg
	重量 (kg)	6 8 11 14 19 6			
MOD24	長さ (m)	0.5 1.0 2.0 0.5	5kg	8kg	5kg
	重量 (kg)	16 24 41 17			
MOD34	長さ (m)	0.5 1.0 2.0 0.5	7kg	14kg	8kg
	重量 (kg)	20 31 51 23			
MOD50	長さ (m)	0.5 1.0 2.0 4.0 0.5	11kg	20kg	14kg
	重量 (kg)	38 53 82 140 38			
MOD70	長さ (m)	0.5 1.0 2.0 4.0 0.5	17kg	40kg	20kg
	重量 (kg)	61 85 136 240 56			
MOD70H	長さ (m)	0.5 1.0 2.0 4.0 0.5	32kg	62kg	40kg
	重量 (kg)	61 85 136 140 58			

## MOD6

長さ (m)	40°		60°		90°		構成							
	SWL (t)	上部ワイヤロープ (m)	SWL (t)	上部ワイヤロープ (m)	SWL (t)	上部ワイヤロープ (m)	EU=エンドユニット(0.2m)							
0.4	6	0.5	6	0.4	6	0.2	EU	EU						
0.6	6	0.8	6	0.6	6	0.4	EU	0.2	EU					
0.8	6	1.1	6	0.8	6	0.5	EU	0.3	0.1	EU				
1.0	6	1.4	6	1.0	6	0.7	EU	0.6	EU					
1.2	6	1.7	6	1.2	6	0.8	EU	0.6	0.2	EU				
1.4	6	2.0	6	1.4	6	1	EU	1	EU					
1.6	6	2.3	6	1.6	6	1.1	EU	1	0.2	EU				
1.8	6	2.6	6	1.8	6	1.2	EU	1	0.3	0.1	EU			
2.0	6	2.9	6	2.0	6	1.4	EU	1	0.6	EU				
2.2	6	3.2	6	2.2	6	1.5	EU	0.6	1	0.2	EU			
2.4	6	3.5	6	2.4	6	1.7	EU	1	1	EU				
2.6	6	3.8	6	2.6	6	1.8	EU	1	1	0.2	EU			
2.8	6	4.1	6	2.8	6	1.9	EU	1	1	0.4	EU			
3.0	6	4.3	6	3.0	5	2.1	EU	1	1	0.6	EU			
3.2	6	4.6	6	3.2	4	2.2	EU	1	1	0.6	0.2	EU		
3.4	6	4.9	6	3.4	4	2.4	EU	1	1	1	EU			
3.6	6	5.2	6	3.6	3	2.5	EU	1	1	1	0.2	EU		
3.8	6	5.5	5	3.8	3	2.7	EU	1	1	1	0.4	EU		
4.0	6	5.8	5	4.0	3	2.8	EU	1	1	1	0.6	EU		
4.2	6	6.1	4	4.2	2	2.9	EU	1	1	1	0.6	0.2	EU	
4.4	6	6.4	4	4.4	2	3.1	EU	1	1	1	1	EU		
4.5	6	6.5	4	4.5	2	3.1	EU	1	1	1	1	0.1	EU	EU

## MOD24

長さ (m)	40°		60°		90°		構成							
	SWL (t)	上部ワイヤロープ (m)	SWL (t)	上部ワイヤロープ (m)	SWL (t)	上部ワイヤロープ (m)	EU=エンドユニット(0.5m)							
1.0	24	1.3	24	0.9	24	0.6	EU	EU						
1.5	24	2.1	24	1.4	24	0.9	EU	0.5	EU					
2.0	24	2.8	24	1.9	24	1.3	EU	1	EU					
2.5	24	3.5	24	2.4	24	1.7	EU	1	0.5	EU				
3.0	24	4.3	24	2.9	24	2.0	EU	2	EU					
3.5	24	5.0	24	3.4	24	2.4	EU	2	0.5	EU				
4.0	24	5.7	24	3.9	23	2.7	EU	2	1	EU				
4.5	24	6.5	24	4.4	19	3.1	EU	0.5	2	1	EU			
5.0	24	7.2	24	4.9	16	3.4	EU	2	2	EU				
5.5	24	7.9	23	5.4	13	3.8	EU	2	2	0.5	EU			
6.0	24	8.7	19	5.9	11	4.1	EU	2	2	1	EU			
6.5	24	9.4	16	6.4	9	4.5	EU	2	2	1	0.5	EU		
7.0	22	10.1	14	6.9	8	4.8	EU	2	2	2	EU			
7.5	19	10.8	12	7.4	6	5.2	EU	2	2	2	0.5	EU		
8.0	16	11.6	11	7.9	6	5.5	EU	2	2	2	1	EU		

## MOD50

長さ (m)	40°		60°		90°		構成							
	SWL (t)	上部ワイヤロープ (m)	SWL (t)	上部ワイヤロープ (m)	SWL (t)	上部ワイヤロープ (m)	EU=エンドユニット(0.5m)							
1.0	50	1.3	50	0.8	50	0.5	EU	EU						
1.5	50	2.0	50	1.3	50	0.9	EU	0.5	EU					
2.0	50	2.7	50	1.8	50	1.2	EU	1	EU					
2.5	50	3.5	50	2.3	50	1.6	EU	1	0.5	EU				
3.0	50	4.2	50	2.8	50	1.9	EU	2	EU					
3.5	50	4.9	50	3.3	50	2.3	EU	2	0.5	EU				
4.0	50	5.7	50	3.8	50	2.7	EU	2	1	EU				
4.5	50	6.4	50	4.3	50	3.0	EU	0.5	2	1	EU			
5.0	50	7.1	50	4.8	50	3.4	EU	2	2	EU				
5.5	50	7.9	50	5.3	50	3.7	EU	2	2	0.5	EU			
6.0	50	8.6	50	5.8	50	4.1	EU	2	2	1	EU			
6.5	50	9.3	50	6.3	44	4.4	EU	0.5	2	2	1	EU		
7.0	50	10.1	50	6.8	39	4.8	EU	2	2	2	EU			
7.5	50	10.8	50	7.3	34	5.1	EU	0.5	2	2	2	EU		
8.0	50	11.5	50	7.8	30	5.5	EU	2	2	2	1	EU		
8.5	50	12.3	46	8.3	26	5.8	EU	0.5	1	4	2	EU		
9.0	50	13	42	8.8	24	6.2	EU	4	4	EU				
9.5	50	13.7	37	9.3	21	6.5	EU	4	4	0.5	EU			
10.0	50	14.4	34	9.8	19	6.9	EU	4	4	1	EU			
10.5	48	15.2	30	10.3	17	7.2	EU	1	4	4	0.5	EU		
11.0	43	15.9	26	10.8	15	7.6	EU	2	4	4	EU			
11.5	39	16.6	24	11.3	14	8	EU	4	4	2	0.5	EU		
12.0	35	17.4	22	11.8	12	8.3	EU	4	4	2	1	EU		
12.5	31	18.1	19	12.3	11	8.7	EU	4	4	2	1	0.5	EU	
13.0	28	18.8	18	12.8	10	9	EU	4	4	2	2	EU		

## MOD12

長さ (m)	40°		60°		90°		構成							
	SWL (t)	上部ワイヤロープ (m)	SWL (t)	上部ワイヤロープ (m)	SWL (t)	上部ワイヤロープ (m)	EU=エンドユニット(0.25m)							
0.50	12	0.7	12	0.4	12	0.3	EU	EU						
0.75	12	1.0	12	0.7	12	0.5	EU	0.25	EU					
1.00	12	1.4	12	0.9	12	0.6	EU	0.5	EU					
1.25	12	1.8	12	1.2	12	0.8	EU	0.75	EU					
1.50	12	2.1	12	1.4	12	1.0	EU	1	EU					
1.75	12	2.5	12	1.7	12	1.2	EU	1	0.25	EU				
2.00	12	2.9	12	1.9	12	1.4	EU	1.5	EU					
2.25	12	3.2	12	2.2	12	1.5	EU	1.5	0.25	EU				
2.50	12	3.6	12	2.4	12	1.7	EU	1.5	0.5	EU				
2.75	12	4.0	12	2.7	12	1.9	EU	1.5	0.75	EU				
3.00	12	4.3	12	2.9	12	2.1	EU	1.5	1	EU				
3.25	12	4.7	12	3.2	12	2.2	EU	1	1.5	0.25	EU			
3.50	12	5.1	12	3.4	12	2.4	EU	1	1.5	0.5	EU			
3.75	12	5.4	12	3.7	11	2.6	EU	1	1.5	0.75	EU			
4.00	12	5.8	12	3.9	10	2.8	EU	1	1.5	0.75	0.25	EU		
4.25	12	6.2	12	4.2	9	2.9	EU	1.5	1	1	0.25	EU		
4.50	12	6.5	12	4.4	8	3.1	EU	1.5	1	1	0.5	EU		
4.75	12	6.9	12	4.7	7	3.3	EU	1.5	1	1	0.75	EU		
5.00	12	7.3	11	4.9	6	3.5	EU	1.5	1	1	1	EU		
5.25	12	7.6	10	5.2	5	3.7	EU	1.5	1	1	1	0.25	EU	
5.50	12	8.0	9	5.4	5	3.8	EU	1.5	1.5	1				

## MOD70H

長さ (m)	40°		60°		90°		構成							
	SWL (t)	上部 ワイヤ ロープ (m)	SWL (t)	上部 ワイヤ ロープ (m)	SWL (t)	上部 ワイヤ ロープ (m)	EU=エンドユニット(0.5m)							
1.0	100	1.1	100	0.7	100	0.4	EU	EU						
1.5	100	1.9	100	1.2	100	0.7	EU	0.5	EU					
2.0	100	2.6	100	1.7	100	1.1	EU	1	EU					
2.5	100	3.3	100	2.2	100	1.4	EU	1	0.5	EU				
3.0	100	4.1	100	2.7	100	1.8	EU	2	EU					
3.5	100	4.8	100	3.2	100	2.2	EU	2	0.5	EU				
4.0	100	5.5	100	3.7	100	2.5	EU	2	1	EU				
4.5	100	6.3	100	4.2	100	2.9	EU	0.5	2	1	EU			
5.0	100	7.0	100	4.7	100	3.2	EU	4	EU					
5.5	100	7.7	100	5.2	100	3.6	EU	4	0.5	EU				
6.0	100	8.5	100	5.7	100	3.9	EU	4	1	EU				
6.5	100	9.2	100	6.2	96	4.3	EU	0.5	4	1	EU			
7.0	100	9.9	100	6.7	86	4.6	EU	4	2	EU				
7.5	100	10.6	100	7.2	77	5.0	EU	0.5	4	2	EU			
8.0	100	11.4	100	7.7	68	5.3	EU	1	4	2	EU			
8.5	100	12.1	100	8.2	61	5.7	EU	0.5	1	4	2	EU		
9.0	100	12.8	96	8.7	55	6	EU	4	4	EU				
9.5	100	13.6	86	9.2	49	6.4	EU	4	4	0.5	EU			
10.0	100	14.3	78	9.7	44	6.8	EU	4	4	1	EU			
10.5	100	15	70	10.2	40	7.1	EU	1	4	4	0.5	EU		
11.0	100	15.8	64	10.7	36	7.5	EU	2	4	4	EU			
11.5	92	16.5	57	11.2	32	7.8	EU	2	4	4	0.5	EU		
12.0	83	17.2	49	11.7	29	8.2	EU	2	4	4	1	EU		
12.5	75	18	47	12.2	26	8.5	EU	4	4	2	1	0.5	EU	
13.0	69	18.7	43	12.7	24	8.9	EU	4	4	4	EU			
13.5	63	19.4	39	13.2	22	9.2	EU	4	4	4	0.5	EU		
14.0	57	20.1	36	13.7	20	9.6	EU	4	4	4	1	EU		

風力発電用オーダーメイド



## QJ2

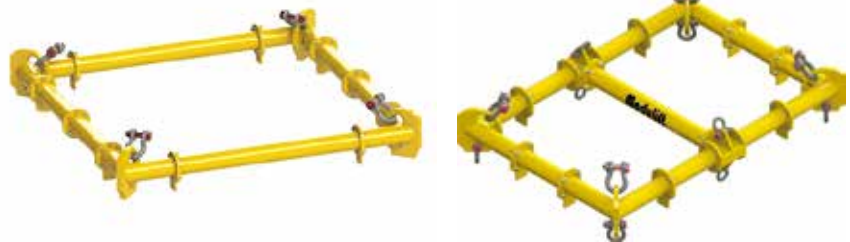


長さ (mm)	60		90		構成								
	SWL (t)	上部 ワイヤ ロープ (m)	SWL (t)	上部 ワイヤ ロープ (m)	EU=エンドユニット(150mm)								
300	2	0.3	2	0.25	EU	EU							
400	2	0.4	2	0.28	EU	100	EU						
500	2	0.5	2	0.36	EU	200	EU						
600	2	0.6	2	0.43	EU	300	EU						
700	2	0.7	2	0.50	EU	300	100	EU					
800	2	0.8	2	0.57	EU	300	200	EU					
900	2	0.9	2	0.64	EU	300	300	EU					
1000	2	1.0	2	0.71	EU	300	300	100	EU				
1100	2	1.1	2	0.78	EU	300	300	200	EU				
1200	2	1.2	2	0.85	EU	100	300	300	200	EU			

リフティングビーム (吊り天秤)



リフティングフレーム (角型天秤)



サブシーリフティングビーム  
(海中向け吊り天秤)



アジャスタブルリフティングビーム  
(調整吊り天秤)



© Copyright 2019 Modulift. All rights reserved.



大阪市大正区泉尾6-5-40 〒551-0031  
TEL: 06-6551-3390 FAX: 06-6551-3396  
Email: i@rope.jp https://rope.jp

